



**2021**  
**une année maîtrisée**

**Des équipes engagées pour**  
**La Visite Partielle de 2022**

AG CLI – 13/12/21



# 2021 – Une année maîtrisée

- Une **continuité d'adaptation** du site dans le contexte de crise sanitaire
- Un **engagement exemplaire** des équipes
- Des **résultats satisfaisants**



## Éléments clés (au 1<sup>er</sup> décembre)

- **2 arrêts** pour simple rechargement (ASR) réussis
- Une production de **17,34 TWh**
- **0 accident grave** / 10 accidents avec arrêt
- Mise en place du **binôme d'agents de levée de doute** (Conduite)
- **20 ESS** dont 0 de niveau 1
- **0 ESE de Niveau 1**
- Rapport positif de la Revue de Pairs 2021 (WANO)
- **1489 visiteurs** accueillis sur le site dont **205** en zone contrôlée
- **15 embauches** + **28 alternants** en 2021
- Mise en service demain de **la Source en eau ultime (SEU)**



# Bilan de l'ASR **Unité de production n°2**

**Durée** : Du 2 avril – 11 mai 2021

**38 jours** (- 5 j / COPM)

- **Sûreté** : **4 ESS** (événement significatif sûreté)  
dont **0** de niveau 1  
**0** départ de feu
- **Sécurité** : **0** accident avec arrêt, **3** sans arrêt et **0** accident grave
- **Radioprotection** : dosimétrie inférieure au prévisionnel  $\leq 250$  H.mSv  
**1** événement significatif radioprotection (ESR)
- **Environnement - transport** : **0** événement significatif
- **4 000** activités de maintenance et d'expertise dont **Le changement d'un réducteur de l'une des pompes** de la station de pompage.



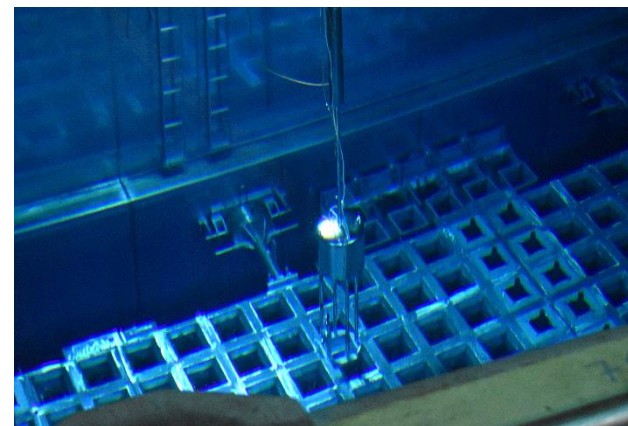
# En images – ASR Tr2



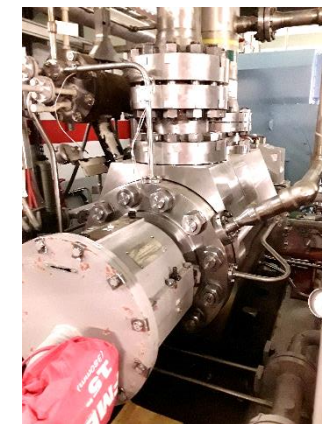
Préparation chargement combustible - BR



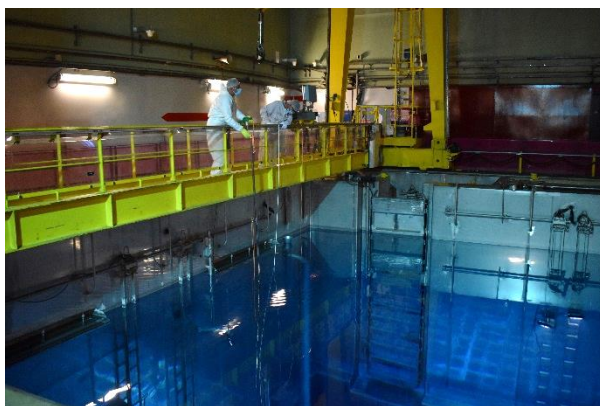
Chantier 2GEV



Sortie d'assemblage combustible



Chantier RIS



Contrôle piscine BK



Forum prestataire



Ouverture réchauffeur

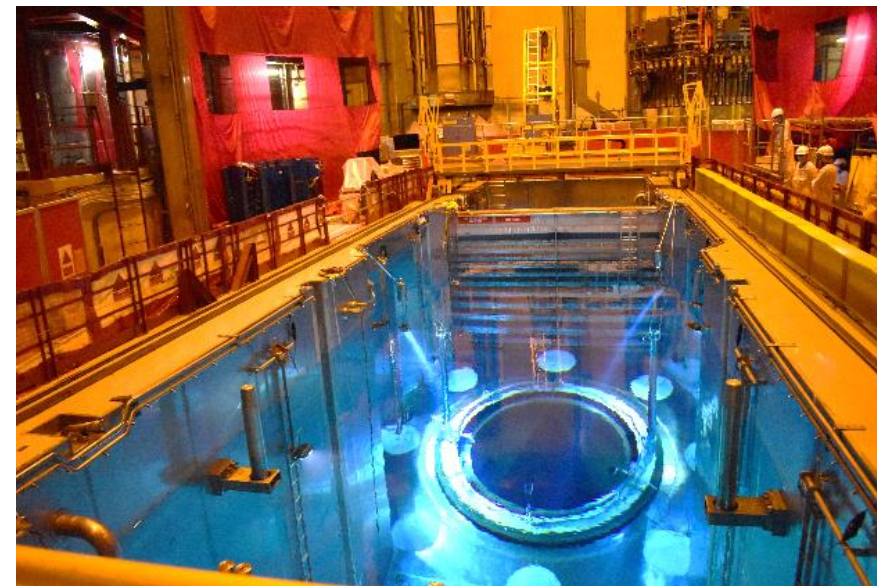


Chantier pompe CRF

# Bilan de l'ASR **Unité de production n°1**

**Durée** : Du 21 août au 26 septembre 2021  
**36 jours** (- 7 j / COPM)

- **Sûreté** : **1 ESS** (événement significatif sûreté)  
dont **0** de niveau 1  
**0** départ de feu
- **Sécurité** : **2** accident avec arrêt, **0** sans arrêt et **0** accident grave
- **Radioprotection** : dosimétrie inférieure au prévisionnel < à 195 H.mSV  
1 événement significatif radioprotection (ESR)
- **Environnement - transport** : **0** événement significatif
- **4 000** activités de maintenance et d'expertise dont la **remise à neuf du Palier P7** de la turbine et de la **phase 8** du pôle de Transformateur Principal



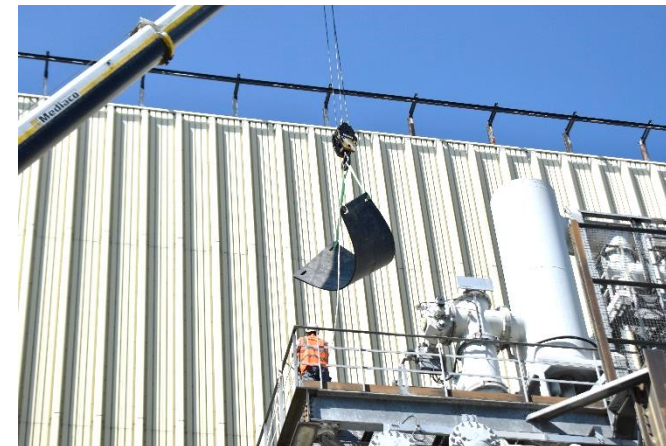
# En images – ASR Tr1



Chargement combustible – l'équipe aux commandes



Contrôle alternateur



Chantier pôle Transformateur principal



Chantier Palier turbine



Chantier Groupe Sécheur-Surchauffeur



Chantier Phase 8 Transformateur Principal

# 2022 – Visite partielle - Unité de production N°2

**Dates :** Juillet à Septembre 2022

**Date COPM :** 103 jours

**Nombre d'ordres de travail :** 12 000 (9000 sur la VP 2020)

## Les chantiers dimensionnants

### Circuit primaire

- Remplacement de tube- guide de grappe sur le couvercle de cuve
- Nettoyage haute pression et inspection des générateurs de vapeur + contrôle des tubes (secondaire) et correction des défauts
- Remplacement d'un moteur + turbine sur l'une des 4 pompes primaire

### Circuit secondaire

- Epreuve hydraulique du circuit secondaire principal + 16 autres matériels
- Visite complète du Corps basse pression n°3 de la turbine

### **SUPPORT**

- Sécurisation de l'apport en source froide : installation de projecteurs d'eau chaude sur les grilles d'arrivée d'eau pour éviter le frasil (froid intense)



**Avec 40 modifications, cette Visite périodique s'inscrit dans la continuité et la clôture de la visite décennale n°3 de 2017**



**MERCI**